



POPAI.

# PROPÓSITO

**Criar snacks práticos, saudáveis e saborosos para todos, com consumo rápido e fácil.**

Usando a **tecnologia** como um facilitador na escolha certa da estratégia de inovação, uma marca forte com um espírito jovem e que inspire as pessoas a **mudar o mundo** por um lugar melhor.

# BOM PARA TODOS!!!



## ATLETAS

Ótimas fontes de proteínas, carboidratos complexo, gorduras boas e fibras. Excelente para pré treino ou durante a atividade física



## DIETAS

Ricos em fibras. Proporcionam sensação de saciedade e fornecem as energias necessárias para o dia-a-dia.



## VEGANOS

Snacks 100% veganos. Amamos os animais!



## CRIANÇAS

A melhor opção de lanche para a criançada! Fornecem energia para as brincadeiras e aprendizados, além de vitaminas para o seu desenvolvimento!



## DIA A DIA

Em formato de cubos para facilitar o consumo! Embalagem com Zip Lock que oferece mais praticidade para o dia-a-dia!



## DIABÉTICOS

Sem adição de açúcar. O sabor doce 100% dos ingredientes. A quantidade recomendada é variável uma vez que existem diversos graus de diabetes.

POP AI.

HEALTHY IS COOL

## NOSSOS PILARES



Ingredientes claramente identificados. Sem qualquer tipo de substância escondida em letrinhas pequenas nas embalagens!



Feitos a base de frutas e aleoginosas! Sem adição de conservantes, aditivos químicos e sem adição de açúcar. Ingredientes frescos e de origem vegetal!



Com sustentabilidade social, nossas embalagens são recicladas e parte do nosso faturamento é destinado a projetos sociais.



Amamos a natureza! Nossas embalagens plásticas são retornáveis! Além disso, em parceria com a Eureciclo, a Popai Snack contribui com a compensação ambiental de resíduos, para a reciclagem de muitos plásticos que são jogados fora por aí!

# PRODUTOS

## CUBOS ENERGY



## CHIPS DE MANDIOCA



## BALA DE BANANA



## NUTS



## CUBOS PROTEIN



## CHOCOLATE





INGREDIENTES: Tâmara orgânica, avelã, chocolate 70% (cacau, maltitol, manteiga de cacau, lecitina de girassol), pasta de amendoim integral, extrato natural de baunilha, sal do himalaia e tocoferol (vitamina E).

### INFORMAÇÃO NUTRICIONAL

Porções por embalagem: 1 porções

Porção: 50 g (1 e ½ xícara de chá)

	100 g	50 g	%VD*
Valor energético (kcal)	459	230	11%
Carboidratos totais (g)	48	24	8%
Açúcares totais (g)	31	15	**
Açúcares adicionados (g)	0	0	0%
Proteínas (g)	8,1	4,1	8%
Gorduras totais (g)	26	13	20%
Gorduras saturadas (g)	5,8	2,9	14%
Gorduras trans (g)	0	0	0%
Fibra alimentar (g)	7,5	3,8	15%
Sódio (mg)	202	101	5%
Vitamina E (mg)	2,8	1,4	15%

\*Percentual de valores diários fornecidos pela porção.

Validade: 270 dias

EAN: 7898962761816

DUN: 17898962761813

Caixa com 12 unidades



Dimensão das embalagens: 14cm x 10cm x 5cm



INGREDIENTES: Tâmara orgânica, chocolate 70% (cacau, manteiga de cacau, maltitol, lecitina de girassol), castanha de caju, pasta de amendoim integral, sal marinho, menta peperita e tocoferol (vitamina E).

### INFORMAÇÃO NUTRICIONAL

Porções por embalagem: 1 porções

Porção: 50 g (1 e ½ xícara de chá)

	100 g	50 g	%VD*
Valor energético (kcal)	318	159	8%
Carboidratos totais (g)	62	31	10%
Açúcares totais (g)	52	26	**
Açúcares adicionados (g)	0	0	0%
Proteínas (g)	4	2	4%
Gorduras totais (g)	6	3	5%
Gorduras saturadas (g)	1,7	0,9	4%
Gorduras trans (g)	0	0	0%
Fibra alimentar (g)	4,4	2,2	9%
Sódio (mg)	34	17	1%
Vitamina E (mg)	4,5	2,3	15%

\*Percentual de valores diários fornecidos pela porção.

Validade: 270 dias  
 EAN: 7898962761786  
 DUN: 17898962761783  
 Caixa com 12 unidades



Dimensão das embalagens: 14cm x 10cm x 5cm



INGREDIENTES: Banana, tâmara orgânica, ameixa, castanha do pará, cacau, canela e (tocoferol) vitamina E.

### INFORMAÇÃO NUTRICIONAL

Porções por embalagem: 1 porções

Porção: 50 g (1 e ½ xícara de chá)

	100 g	50 g	%VD*
Valor energético (kcal)	337	169	9%
Carboidratos totais (g)	65	32	11%
Açúcares totais (g)	20	10	**
Açúcares adicionados (g)	0	0	0%
Proteínas (g)	4,9	2,4	5%
Gorduras totais (g)	7,2	3,7	6%
Gorduras saturadas (g)	0,8	0,4	2%
Gorduras trans (g)	0	0	0%
Fibra alimentar (g)	10	5	19%
Sódio (mg)	115	58	3%
Potássio (mg)	4,5	2,3	15%
Vitamina E (mg)	1060	530	15%

\*Percentual de valores diários fornecidos pela porção.



Validade: 270 dias

EAN: 7898962761298

DUN: 17898962761295

Caixa com 12 unidades

Dimensão das embalagens: 14cm x 10cm x 5cm





INGREDIENTES: Tâmara orgânica, castanha do baru e tocoferol (vitamina E).

### INFORMAÇÃO NUTRICIONAL

Porções por embalagem: 1 porções

Porção: 50 g (1 e ½ xícara de chá)

	100 g	50 g	%VD*
Valor energético (kcal)	425	213	9%
Carboidratos totais (g)	53	27	11%
Açúcares totais (g)	40	20	**
Açúcares adicionados (g)	0	0	0%
Proteínas (g)	12,3	6,2	5%
Gorduras totais (g)	18	9,1	6%
Gorduras saturadas (g)	3,2	1,6	2%
Gorduras trans (g)	0	0	0%
Fibra alimentar (g)	8,7	4,4	19%
Sódio (mg)	31	15	3%
Potássio (mg)	1052	526	15%
Magnésio (mg)	130	65	15%
Fósforo (mg)	234	117	17%
Vitamina E (mg)	4,5	2,3	15%

\*Percentual de valores diários fornecidos pela porção.

Validade: 270 dias

EAN: 7898962761274

DUN: 17898962761271

Caixa com 12 unidades



Dimensão das embalagens: 14cm x 10cm x 5cm



INGREDIENTES: Tâmara orgânica, pasta de amendoim integral, blend proteico (proteína de arroz e proteína de ervilha), cacau e tocoferol (vitamina E).

### INFORMAÇÃO NUTRICIONAL

Porções por embalagem: 1 porções

Porção: 50 g (1 e ½ xícara de chá)

	100 g	50 g	%VD*
Valor energético (kcal)	379	189	9%
Carboidratos totais (g)	48	24	8%
Açúcares totais (g)	41	21	**
Açúcares adicionados (g)	0	0	0%
Proteínas (g)	20	10	20%
Gorduras totais (g)	12	6	9%
Gorduras saturadas (g)	2,4	1,2	6%
Gorduras trans (g)	0	0	0%
Fibra alimentar (g)	11	5	21%
Sódio (mg)	49	24	1%
Vitamina B3 (mg)	4,6	2,3	15%
Vitamina E (mg)	4,5	2,3	15%

\*Percentual de valores diários fornecidos pela porção.



Validade: 270 dias

EAN: 7898962761236

DUN: 17898962761233

Caixa com 12 unidades

Dimensão das embalagens: 14cm x 10cm x 5cm



INGREDIENTES: Tâmara orgânica, floco de arroz integral, pasta de amendoim integral, blend proteico (proteína de arroz e proteína de ervilha), ameixa, cacau, grão de bico, manteiga de cacau, maltitol, extrato natural de macadâmia, lecitina de girassol, e tocoferol (vitamina E).

### INFORMAÇÃO NUTRICIONAL

Porções por embalagem: 1 porções  
Porção: 50 g (1 e ½ xícara de chá)

	100 g	50 g	%VD*
Valor energético (kcal)	367	183	9%
Carboidratos totais (g)	51	26	9%
Açúcares totais (g)	26	13	**
Açúcares adicionados (g)	0	0	0%
Proteínas (g)	20	10	20%
Gorduras totais (g)	9	4,5	7%
Gorduras saturadas (g)	1,8	0,9	5%
Gorduras trans (g)	0	0	0%
Fibra alimentar (g)	11	5,7	23%
Sódio (mg)	166	83	4%
Potássio (mg)	1050	525	15%
Vitamina E (mg)	4,5	2,3	15%

\*Percentual de valores diários fornecidos pela porção.

Validade: 270 dias

EAN: 7898962761793

DUN: 17898962761790

Caixa com 12 unidades



Dimensão das embalagens: 14cm x 10cm x 5cm



Validade: 270 dias  
 EAN: 7898962761823  
 DUN: 17898962761820  
 Caixa com 12 unidades

INGREDIENTES: Mandioca, azeite de algodão e sal rosa.

INFORMAÇÃO NUTRICIONAL			
Porções por embalagem: 1 porção			
Porção: 30 g			
	100 g	30 g	%VD*
Valor energético (kcal)	373	112	6%
Carboidratos totais (g)	57	17	14%
Açúcares totais (g)	-	-	**
Açúcares adicionados (g)	-	-	**
Proteínas (g)	3	1	2%
Gorduras totais (g)	15	4,5	7%
Gorduras saturadas (g)	4	2	9%
Gorduras trans (g)	-	-	**
Fibra alimentar (g)	3	1	4%
Sódio (mg)	43	13	3%

\*Percentual de valores diários fornecidos pela porção



Dimensão das embalagens: 13cm x 22,5cm



Validade: 270 dias  
 EAN: 7898962761830  
 DUN: 17898962761837  
 Caixa com 12 unidades

INGREDIENTES: Mandioca, azeite de algodão, cebola em pó, sal rosa e salsa desidratada.

INFORMAÇÃO NUTRICIONAL			
Porções por embalagem: 1 porção			
Porção: 30 g			
	100 g	30 g	%VD*
Valor energético (kcal)	373	112	6%
Carboidratos totais (g)	57	17	14%
Açúcares totais (g)	-	-	**
Açúcares adicionados (g)	-	-	**
Proteínas (g)	3	1	2%
Gorduras totais (g)	15	4,5	7%
Gorduras saturadas (g)	4	2	9%
Gorduras trans (g)	-	-	**
Fibra alimentar (g)	3	1	4%
Sódio (mg)	43	13	3%

\*Percentual de valores diários fornecidos pela porção



Dimensão das embalagens: 13cm x 22,5cm



**Display de 24 UND**



**12G**

Validade: 360 dias

EAN: 7898962761960

EAN Display: 7898962761977

DUN: 97898962761963

Display com 24 unidades

Caixa com 4 displays

INGREDIENTES: Cacau, manteiga de cacau, edulcorante maltitol e emulsificante lecitina de soja.

Informação Nutricional		
Porção de 12g (1 unidade)		
Quantidade por porção		% VD (*)
Valor Energético	60Kcal=248KJ	3%
Carboidratos	4,0g	1%
Proteínas	1,2g	2%
Gorduras Totais	4,3g	8%
Gorduras Saturadas	2,8g	13%
Gorduras Trans	0 g	-
Fibra Alimentar	2,8g	11%
Sódio	0mg	0%

(\*) % Valores Diários de referência com base em uma dieta de 2.000 kcal ou 8.400 kJ. Seus valores diários podem ser maiores ou menores dependendo de suas necessidades energéticas.



Dimensão das embalagens: 4,03cm x 6,3cm x 1,15cm



**Display de 40 UND**

Validade: 180 dias  
 EAN: 7898962761908  
 EAN Display: 7898962761953  
 DUN: 17898962761950  
 Display com 40 unidades  
 Caixa com 6 displays

INGREDIENTES: Banana e goiaba.

INFORMAÇÃO NUTRICIONAL		
PORÇÃO DE 30g (3 unidades)		
QUANTIDADE POR PORÇÃO		%VD <sup>(*)</sup>
Valor Energético	81kcal=342kj	4%
Carboidratos	19g	6%
Proteínas	1,2g	2%
Fibra Alimentar	2,7g	11%

"Não contém quantidades significativas de gorduras totais, gorduras saturadas, gorduras trans e sódio."

(\*)% Valores diários com base em uma dieta de 2.000kcal ou 8.400kj. Seus valores diários podem ser maiores ou menores dependendo de suas necessidades energéticas.



**10**



Dimensão das embalagens: 7,5cm x 4,6cm  
 Display bala de banana: 11,5cm x 11,5cm x 10,5cm



**Display de 40 UND**

Validade: 180 dias  
 EAN: 7898962761915  
 EAN Display: 7898962761946  
 DUN: 17898962761943  
 Display com 40 unidades  
 Caixa com 6 displays

INGREDIENTES: Banana e abacaxi.

INFORMAÇÃO NUTRICIONAL		
PORÇÃO DE 30g (3 unidades)		
QUANTIDADE POR PORÇÃO		%VD(*)
Valor Energético	94kcal=395kj	5%
Carboidratos	22g	7%
Proteínas	1,1g	2%
Fibra Alimentar	2,7g	11%

"Não contém quantidades significativas de gorduras totais, gorduras saturadas, gorduras trans e sódio."

(\*)% Valores diários com base em uma dieta de 2.000kcal ou 8.400kj. Seus valores diários podem ser maiores ou menores dependendo de suas necessidades energéticas.



**10G**



Dimensão das embalagens: 7,5cm x 4,6cm  
 Display bala de banana: 11,5cm x 11,5cm x 10,5cm





CASTANHA DE CAJU COM SAL DO HIMALAIA		
Informação Nutricional		
Porção de 15g (1 colher de sopa)		
Quantidade por porção		% VD (*)
Valor Energético	84 kcal = 353 kJ	4%
Carboidratos	4,1 g	1%
Proteínas	2,5 g	3%
Gorduras Totais	6,4 g	12%
Gorduras Saturadas	1,1 g	5%
Gorduras Trans	0 g	-
Fibra Alimentar	0,5 g	2%
Sódio	285 mg	12%

(\*) % Valores Diários de referência com base em uma dieta de 2.000 kcal ou 8.400 kJ. Seus valores diários podem ser maiores ou menores dependendo de suas necessidades energéticas.

INGREDIENTES: Castanha de caju, sal do himalaia e Azeite de oliva extravirgem.

Validade: 180 dias  
 EAN: 7898962761878  
 DUN: 17898962761875  
 Caixa com 15 unidades



INGREDIENTES: Amendoim, Castanha-do-pará, Castanha de caju, Sal do Himalaia e Azeite de oliva extravirgem.

Validade: 180 dias  
 EAN: 7898962761885  
 DUN: 17898962761882  
 Caixa com 15 unidades



MIX DE NUTS COM SAL DO HIMALAIA		
Informação Nutricional		
Porção de 15g (1 colher de sopa)		
Quantidade por porção		% VD (*)
Valor Energético	89 kcal = 373 kJ	4%
Carboidratos	2,8 g	1%
Proteínas	3,0 g	4%
Gorduras Totais	7,3 g	13%
Gorduras Saturadas	1,5 g	7%
Gorduras Trans	0 g	-
Fibra Alimentar	1,0 g	4%
Sódio	285 mg	12%

(\*) % Valores Diários de referência com base em uma dieta de 2.000 kcal ou 8.400 kJ. Seus valores diários podem ser maiores ou menores dependendo de suas necessidades energéticas.

Dimensão das embalagens: 10,5cm x 13,4cm

**INGREDIENTES:** Amendoim, mostarda em pó, alho, cebola, salsa, sal, vinagre em pó, azeite de oliva extravirgem, pimenta calabresa, pimenta caiena e mostarda moída.

Validade: 180 dias

EAN: 7898962761854

DUN: 17898962761851

Caixa com 15 unidades



Informação Nutricional		
Porção de 15g (1 colher de sopa)		
Quantidade por porção		% VD (*)
Valor Energético	81 kcal = 338 kJ	4%
Carboidratos	3,6 g	1%
Proteínas	3,6 g	5%
Gorduras Totais	5,7 g	10%
Gorduras Saturadas	1,0 g	5%
Gorduras Trans	0 g	-
Fibra Alimentar	1,2 g	5%
Sódio	248 mg	10%

(\*) % Valores Diários de referência com base em uma dieta de 2.000 kcal ou 8.400 kJ. Seus valores diários podem ser maiores ou menores dependendo de suas necessidades energéticas.



Informação Nutricional		
Porção de 15g (1 colher de sopa)		
Quantidade por porção		% VD (*)
Valor Energético	80 kcal = 335 kJ	4%
Carboidratos	3,1 g	1%
Proteínas	3,5 g	5%
Gorduras Totais	6,0 g	11%
Gorduras Saturadas	1,1 g	5%
Gorduras Trans	0 g	-
Fibra Alimentar	1,3 g	5%
Sódio	290 mg	12%

(\*) % Valores Diários de referência com base em uma dieta de 2.000 kcal ou 8.400 kJ. Seus valores diários podem ser maiores ou menores dependendo de suas necessidades energéticas.



**INGREDIENTES:** Amendoim, mostarda em pó, alho, cebola, salsa, sal, vinagre em pó, azeite de oliva extravirgem, pimenta calabresa, pimenta caiena e mostarda moída.

Validade: 180 dias

EAN: 7898962761847

DUN: 17898962761844

Caixa com 15 unidades

Dimensão das embalagens: 10,5cm x 13,4cm

# PRESENÇA POPAI



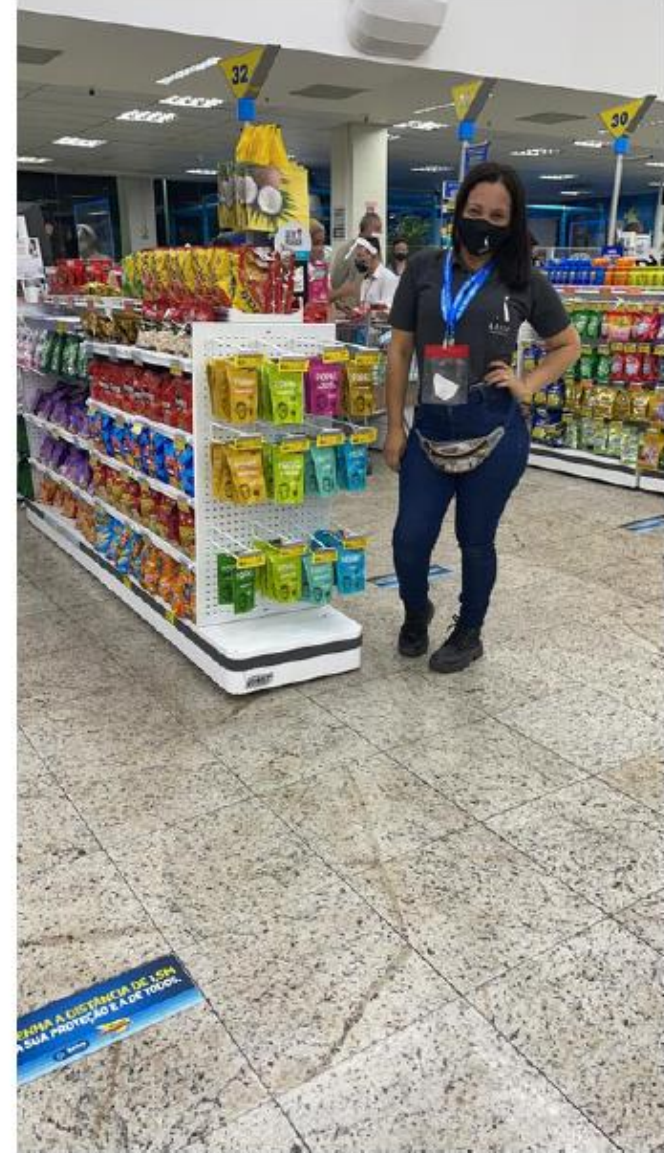
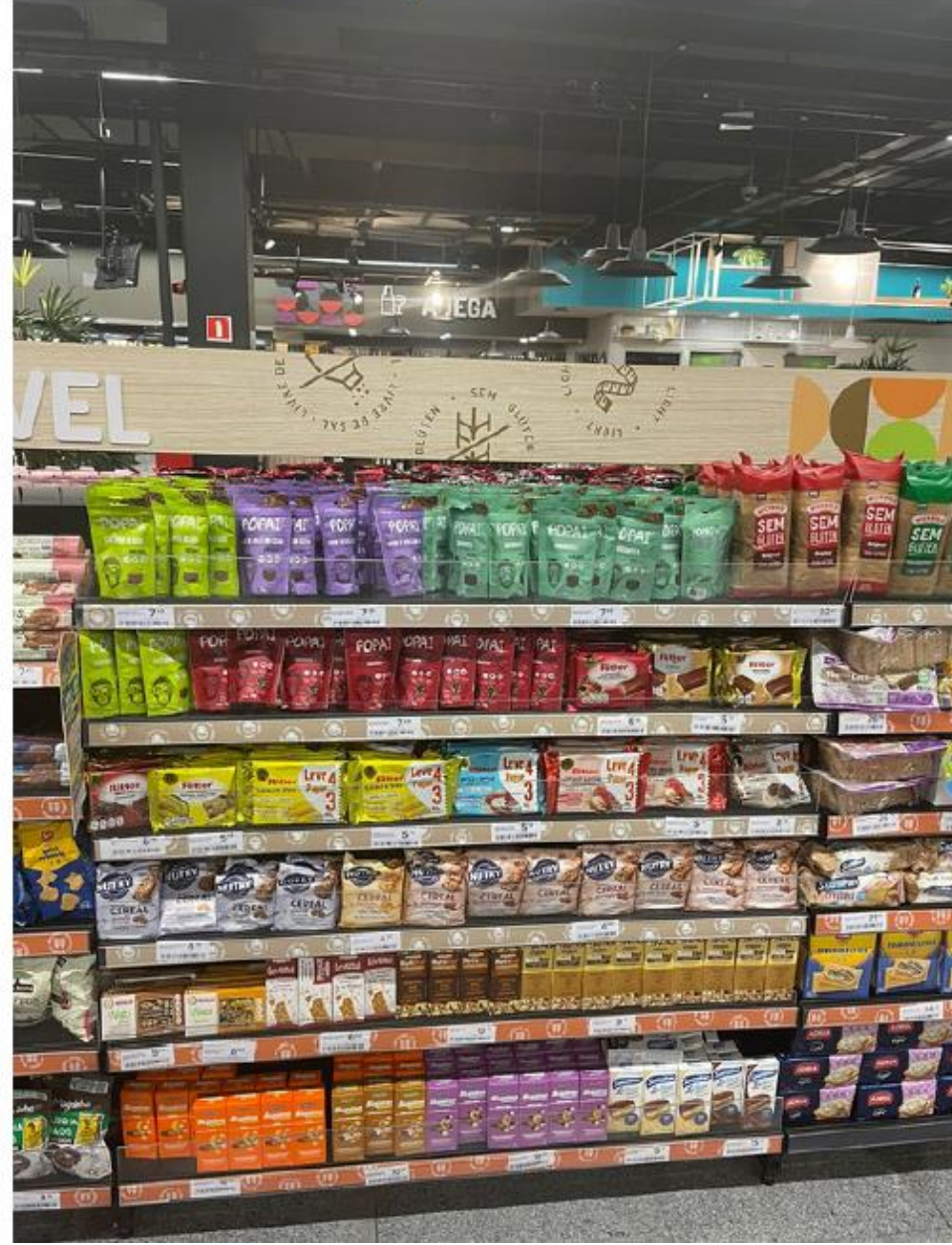
# EXECUÇÃO AUTO SERVIÇO



# EXECUÇÃO AUTO SERVIÇO



# EXECUÇÃO AUTO SERVIÇO



# EXECUÇÃO CANAL VERDE



# EXECUÇÃO CANAL VERDE





# EXECUÇÃO CANAL FARMA

